



**Brandschutz**

WENN'S EINER KANN, DANN

**ATTENSAM**

HAUSBETREUUNG, WINTERSERVICE  
HAUSTECHNIK & WARTUNG



**MIT ATTENSAM  
SIND SIE AUF DER  
SICHEREN SEITE!**

## **BRANDSCHUTZBEAUFTRAGTE – VON DER BAUBEHÖRDE VORGESCHRIEBEN**

Haben Sie Rauch- und Wärmeabzugsanlagen, Druckbelüftungs- oder Brandmeldeanlagen in Ihren Liegenschaften? Dann brauchen Sie laut Baubehörde einen Brandschutzbeauftragten zur fachgerechten Betreuung der brandschutztechnischen Anlagen.

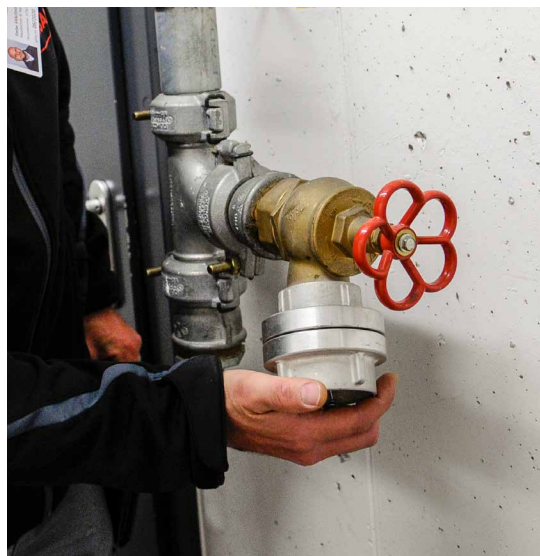
Als Liegenschaftsverantwortlicher sind Sie verpflichtet Vorkehrungen zu treffen, um im Falle eines Brandes eine Gefährdung der Bewohner zu vermeiden. Unsere Brandschutzbeauftragten setzen u.a. Maßnahmen für den erhöhten Brandschutz, informieren über das richtige Verhalten im Brandfall und kontrollieren die Technik vor Ort. Selbstverständlich sind unsere Brandschutzbeauftragten 24 Stunden 7 Tage pro Woche für Sie erreichbar. Einmal pro Monat erhält die Hausverwaltung bzw. der Auftraggeber von uns einen schriftlichen Bericht.

### **IHRE VORTEILE AUF EINEN BLICK:**

- » Ein zentraler Ansprechpartner
- » Verlässliche Durchführung aller Aufgaben und Pflichten
- » Fokus der eigenen Mitarbeiter auf ihre tägliche Arbeit
- » Keine Aus- und Weiterbildungskosten
- » Umfangreiches Fachwissen unserer Mitarbeiter

## DIE AUFGABEN UNSERER BRANDSCHUTZBEAUFTRAGTEN:

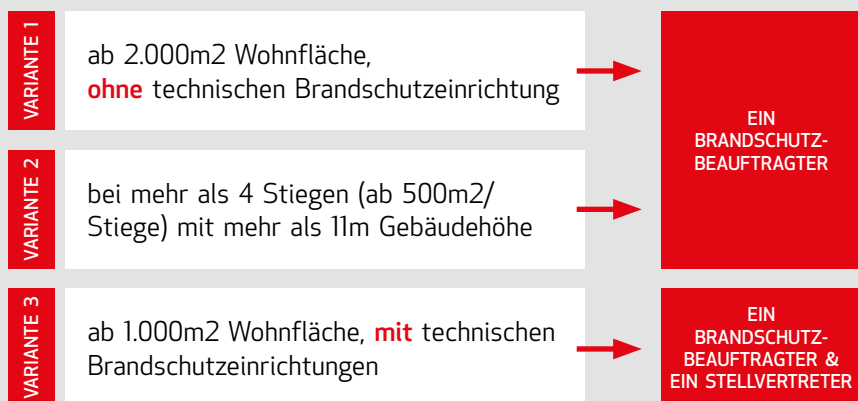
- » Erstellung, Aktualisierung & Überprüfung der Brandschutzordnung
- » Erstellung eines Brandschutzbuches mit regelmäßiger Aktualisierung
  - » Ergebnisse der Eigenkontrolle
  - » Festhalten von Überprüfungen
  - » Durchführung der Brandschutzübungen
  - » Dokumentation wie u.a. Erstellung von Mängellisten
  - » Teilnahme an behördlichen Abnahmen & Begehungen
- » Eigenkontrollen der Allgemeinflächen im Sinne von TRVB 0119 und 0120 (Fluchtwege, Brandschutzeinrichtungen...)
- » Sichtkontrolle der Brandmelder, Braandrauchentlüftungsklappen, Brandschutzschleusen und Wandhydranten
- » Funktionskontrolle der Brandschutztüren
- » Veranlassung periodischer Wartungen sowie Alarm- & Störweiterleitungen
- » Freigabe brandgefährlicher Tätigkeiten inkl. Nachkontrollen
- » Teilnahme an Unterweisungen
- » Feuerlöscher & Sprinkleranlagen Überprüfung
- » Vorbereitung zum Anschluss an die Feuerwehr (TUS)





## WANN BENÖTIGEN SIE EINEN BRANDSCHUTZBEAUFTRAGTEN?

Laut TRVB N 116 bei Wohnhäusern...



In allen drei oben genannten Fällen benötigen Sie laut den technischen Richtlinien für den vorbeugenden Brandschutz (TRVB) N 116 einen Brandschutzbeauftragten.

Dieser Brandschutzbeauftragte fungiert als zentraler Ansprechpartner betreffend Brandschutzfragen. Vertrauen Sie auf unsere regelmäßig geschulten und top ausgebildeten Experten.

# BRANDSCHUTZMANAGEMENT – DAS RUNDUM-SORGLOS-PAKET

Wir bieten Ihnen eine gesamtkonzeptionelle Betreuung für sämtliche brandschutztechnische Einrichtungen. Zusätzlich stellen wir bei Bedarf einen Brandschutzbeauftragten bzw. Stellvertreter. Dabei werden Rauchwärmeabzugsanlagen, Druckbelüftungsanlagen, CO-Anlagen, Trockensteigleitungen, Brandschutztüren, Feuerlöscher uvm. von uns gründlich und zuverlässig gewartet. Bei uns erhalten Sie ein umfassendes Brandschutzservice aus einer Hand mit nur einem Ansprechpartner.

## WIR BIETEN IHNEN:

- » Wartung und Revisionen diverser Anlagen – in Zusammenarbeit mit einer akkreditierten Prüfstelle
- » Einhaltung aller vorgeschriebenen Wartungstermine
- » Überprüfung der Leistungen
- » Norm- und Gesetzeskonformität
- » Sorgfältige Dokumentation
- » Brandschutzanalysen bei Miethäusern
- » 24/7 Erreichbarkeit bei Alarmfällen
- » Gesamtrechnungslegung für alle Leistungen



# UNSERE STANDORTE

## WIEN

### Wien

Tel 05/7999 100  
office@attensam.at

### Viertel Zwei

Tel +43 676 8206 1020  
viertel-zwei@attensam.at

## NIEDERÖSTERREICH

### Klosterneuburg

Tel 05/7999 100  
klosterneuburg@attensam.at

### Mödling

Tel 05/7999 220  
moedling@attensam.at

### Stockerau

Tel 05/7999 230  
stockerau@attensam.at

### St. Pölten

Tel 05/7999 270  
st.poelten@attensam.at

### Amstetten

Tel 05/7999 740  
amstetten@attensam.at

### Krems

Tel 05/7999 270  
krems@attensam.at

### Wr. Neustadt

Tel 05/7999 260  
wr.neustadt@attensam.at

## SALZBURG

### Salzburg

Tel 05/7999 660  
salzburg@attensam.at

### Pinzgau

Tel 05/7999 650  
pinzgau@attensam.at

## OBERÖSTERREICH

### Linz

Tel 05/7999 730  
linz@attensam.at

## STEIERMARK

### Graz

Tel 05/7999 310  
graz@attensam.at

### Leoben

Tel 05/7999 380  
leoben@attensam.at

### Kalsdorf bei Graz

Tel 05/7999 310  
kalsdorf@attensam.at

## KÄRNTEN

### Klagenfurt

Tel 05/7999 460  
klagenfurt@attensam.at

### Villach

Tel 05/7999 420  
villach@attensam.at

### Völkermarkt

Tel 05/7999 430  
voelkermarkt@attensam.at

## TIROL

### Innsbruck

Tel 05/7999 510  
innsbruck@attensam.at

### Kitzbühel

Tel 05/7999 510  
kitzbuehel@attensam.at

## VORARLBERG

### Wolfurt

Tel 05/7999 550  
wolfurt@attensam.at

### Bludenz

Tel 05/7999 550  
bludenz@attensam.at



Stand 11/2020

## QUALITÄTSKONTROLLE? SELBSTVERSTÄNDLICH!

Von uns erbrachte Leistungen werden von eigens geschulten Mitarbeitern laufend der Qualitätskontrolle unterzogen. So können wir stets höchste Standards garantieren.